



## SÉRIE CLASSIC : TABLES DE TRAVAIL . TABLES DU CHEF

- ◆ **Facilité** : Matériel livré assemblé pour une mise en œuvre rapide
- ◆ **Qualité** : Conception simple et robuste qui vous assure satisfaction et durabilité
- ◆ **Compétitivité** : Notre gamme économique avec un excellent rapport qualité / prix



Acier inoxydable  
18/10

**Angles + Dossieret soudés et polis / Dessus insonorisé / Piétement renforcé et soudé**

Table adossée avec étagère basse en option



STANDARD



### Caractéristiques principales :

- Acier inoxydable 18/10. Dessus d'épaisseur 15/10ème sur panneau hydrofuge de 19mm
- Bords tombés de 40mm avec contrepli
- Bandeaux périphériques 15/10ème de hauteur 60mm soudés sur piétement en tube 35 x 35
- Renfort par traverses basses en tube 25 x 25 soudées
- Vérins ABS de mise à niveau.
- **Dossieret monobloc de 100 x 20mm avec décalage du piétement arrière de 80mm pour la version adossée.**

Notre gamme « CLASSIC » est disponible en fabrication standard :

« Longueur de 1000 à 2400mm et largeur de 600 ou 700mm »



Elle se décline aussi, dans toutes les dimensions « sur-mesure ». Nos tables de travail s'adaptent à tous les environnements grâce à nos options et à nos divers accessoires.

### Caractéristiques complémentaires des tables du chef :

- Bac de 400 x 400 x 250 équipé d'une bonde et d'un tube surverse avec crépine intégrée



- Fourniture du robinet sur la gamme « toute équipée »



- **Dossieret monobloc de 100 x 20mm avec décalage du piétement arrière de 80mm pour la version adossée.**

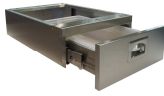
Table avec bac 400\*400\*250 adossée avec étagère basse en option



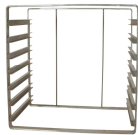
## LES ACCESSOIRES



**Etagère basse d'épaisseur 15/10ème renforcée et soudée.**



**Tiroir pour bac GN1/1 sur glissières télescopiques inox.**



**Echelle de 5 niveaux GN 1/1 ou GN 2/1 suspendue.**

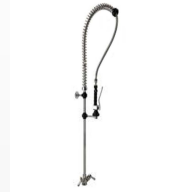


**Kit de 2 ou 4 roues diamètre 125mm dont 2 à freins chape inox ou polyamide.**

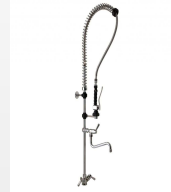
**Robinet mélangeur 1/4 tour**



**Douchette mélangeuse monotrou 1/4 de tour**



**Douchette mélangeuse avec col de cygne monotrou 1/4 de tour**



## LES OPTIONS DE FAÇONNAGE

**Trou vide déchets simple et saillant avec tampon caoutchouc de 235mm.**



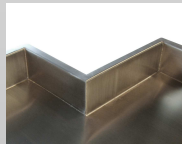
**Dosseret obturé et équipé de butées caoutchouc.**

**Trou vide déchets affleurant avec tampon caoutchouc de 235mm.**



**Dosseret à droite (ou à gauche) pleine tôle.**

**Découpe pilier avec dosseret et dosseret latéral.**



**Soyage anti goutte.**

**Découpe pilier arrondi.**



**Coin de table coupé.**

**Notre savoir-faire vous permet de réaliser vos projets « sur mesure » grâce à une parfaite adaptation à vos exigences.**

Distributeur :

Lam-inox se réserve le droit de modifier ses fabrications en vue d'améliorations.

**SARL LAM-INOX**

5, Boulevard des frères Bouliveau—28200 CHATEAUDUN

Téléphone : 02.37.47.64.13 Télécopie: 02.37.47.64.60

**Email: [secretariat@lam-inox.fr](mailto:secretariat@lam-inox.fr)**



Acier inoxydable  
18/10



**[www.lam-inox.fr](http://www.lam-inox.fr)**