



GAMME RANGEMENT ELITE : MEUBLES CHAUDS ET ETUVES

- ◆ **Qualité** : Finition soignée avec des lignes arrondies, des dessus renforcés 20/10ème et insonorisés, des pieds inox
- ◆ **Performance énergétique** : Panneaux latéraux et arrière, portes et plancher en double peau entièrement calorifugés par laine de roche optimisant la production de chaleur.
- ◆ **Aptitude au nettoyage** : Dosseret à dessus penté, rebords rayonnés et portes suspendues doublées conformes aux exigences de l'hygiène



Acier inoxydable
18/10

Angles + dosseret rayonnés et polis / Dessus thermique et renforcé / Caisson calorifugé

Meuble étuve à portes coulissantes adossé



Caractéristiques principales :

- Acier inoxydable 18/10. Dessus d'épaisseur 20/10ème
- Bord avant de 50mm rayonné (R15) avec contrepli ouvert
- Panneaux latéraux, arrière et plancher entièrement calorifugés
- Portes coulissantes suspendues calorifugées avec poignées inox encastrées
- Etagère intérieure renforcée et perforée réglable en hauteur
- Chauffage à air pulsé et régulé par thermostat 30/120°C
- Pieds inox de 150mm pour la mise à niveau.
- **Dosseret monobloc rayonné (R15) de 100 x 20mm avec pli supérieur penté.**
- **Décalage arrière de 80mm pour la version adossée.**

STANDARD



Notre gamme de meubles bas est disponible en fabrication standard :

« Longueur de 1000 à 2400mm et largeur de 600 ou 700mm »

- ◆ **En standard** : Vous avez aussi le choix parmi les meubles en finition « **central traversant** » et à dessus chauffant.
- ◆ **Les portes battantes sont réalisables.**



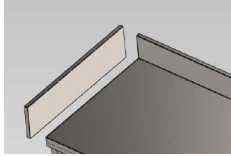
Ils se déclinent aussi, dans toutes les dimensions « sur-mesure ». Ces meubles s'adaptent à tous les environnements grâce à nos options et à nos divers accessoires.

Caractéristiques complémentaires du chauffage par air pulsé:

- Répartition homogène de la température et précision de la régulation
- Remontée rapide de la chaleur à l'ouverture des portes.
- Raccordement Mono 230 V+T+N pour Longueur inférieure à 1400mm et 3600 Watts maximum (voir fiche technique).
- Raccordement TRI 400 V/3+T+N à partir de Longueur 1400mm et 4000 Watts maximum (voir fiche technique).



LES ACCESSOIRES



Dosseret latéral rapporté sur le matériel standard.



Prise de courant 230 Volts IP44 ou IP 65 encastrée.



Kit de 4 roues diamètre 125mm à platine dont 2 à freins .



Fermeture à clé pour portes coulissantes ou battantes

♦ **Toute une Gamme d'étagères centrales neutres ou chauffantes sur potences permet l'optimisation et l'ergonomie des postes de travail.**

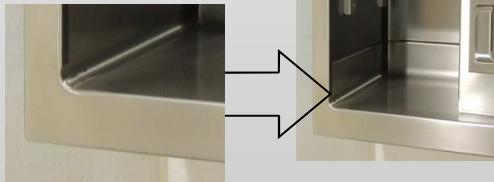
Caractéristiques principales des Pass Chaud :

- Régulation par simmerstat
- Bouton M/A lumineux
- Chauffage par résistances céramiques
- Support par colonettes en tube rond de 38mm avec embases.



LES OPTIONS DE FAÇONNAGE

Angles des intérieurs entièrement rayonnés et polis sur les 3 dimensions L x l x Ht



Notre savoir-faire vous permet de réaliser vos projets « sur mesure » grâce à une parfaite adaptation à vos exigences.



Lam-inox se réserve le droit de modifier ses fabrications en vue d'améliorations.



Dosseret obturé et équipé de butées caoutchouc.
Option recommandée sur les meubles adossés mobiles.



Dosseret RAYONNE à GAUCHE (ou à droite) pleine tôle.



Coins boules avec poli miroir et finition vibrée.

Distributeur :

SARL LAM-INOX

5, Boulevard des frères Bouliveau—28200 CHATEAUDUN
Téléphone : 02.37.47.64.13 Télécopie: 02.37.47.64.60

Email: secretariat@lam-inox.fr



Acier inoxydable
18/10



www.lam-inox.fr